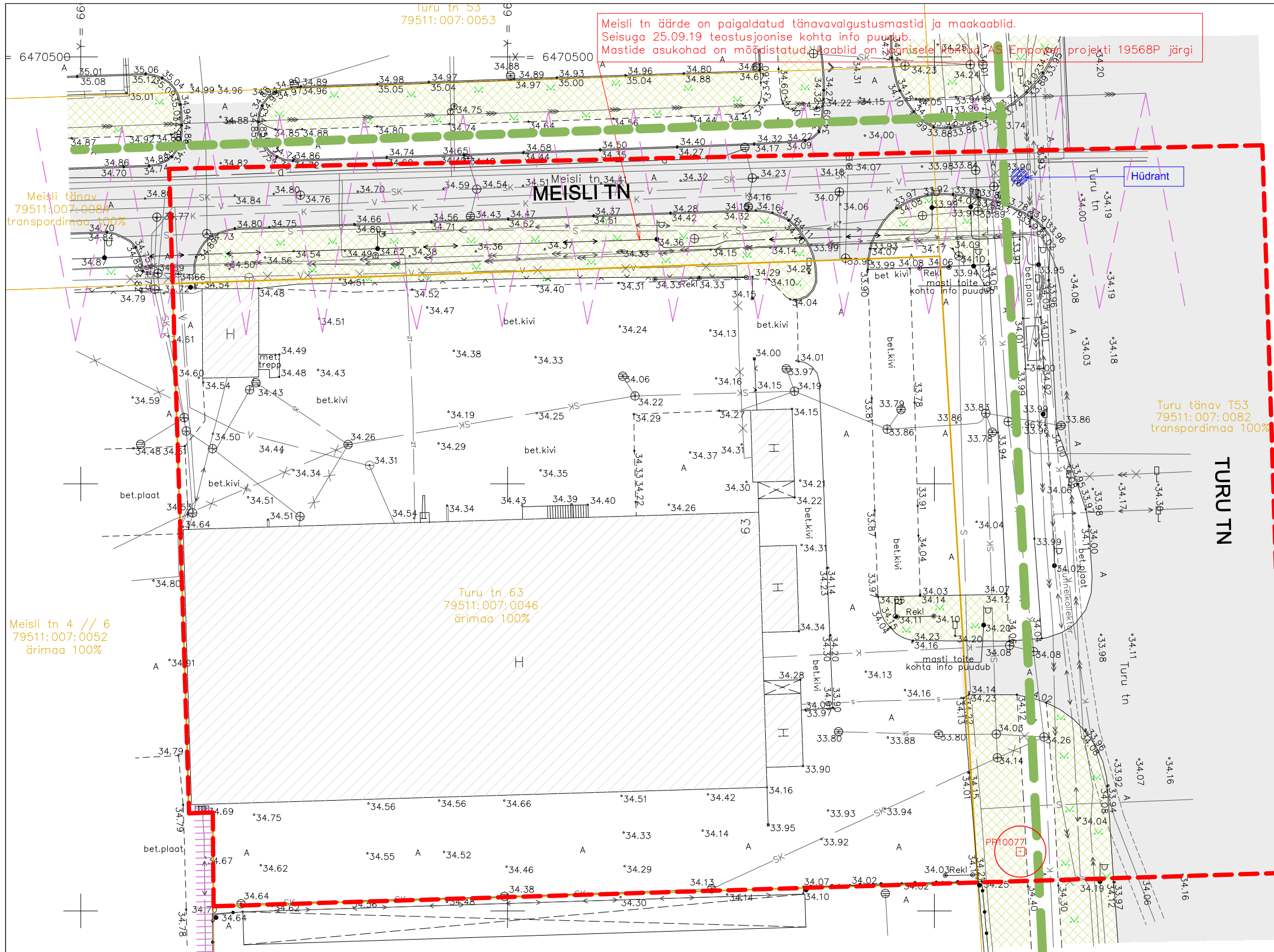


Meisli tn äärde on paigaldatud tänavavalgustusmastid ja maakaablid. Seisuga 25.09.19 teostusjoonise kohta info puudub. Mastide asukohad on moodustatud kaabliid on koostanud AS Empower projekti 19568P järgi



- Leppemärgid**
- Planeeringuala piir
 - Krundipiir
 - Kergliiklustee
 - Piirdeaed
 - Tänavavalgustuspost
 - Liiklusmärk
 - Haljastus
 - Bussipeatus
 - Elektriilp
 - Hoone
 - Geodeetiline märk (kaitsevöönd 3 m)
- Tehnovõrgud**
- MP kaabel (kaitsevöönd ja servituut 1 m teljest)
 - KP kaabel
 - Sadeveekanaliseerimise torustik
 - Veetorustik
 - Kanaliseerimise torustik
 - Sidevõrgu kaablikanaliseerimise torustik
 - Soojatorustik
 - Likvideeritava tehnoork
 - KP õhulin 110 kV (kaitsevöönd ja servituut 25 m teljest)

Märkused

- *Aluskaardina on kasutatud Geomeister OÜ poolt (litsentsi nr. 784 MA) 25.09.2019 moodustatud geodeetilist alusplaani (töö nr 19-G-1105) täpsusastmega M 1:500. Koordinaadid L-Est 97 süsteemis. Kõrgused EH2000 süsteemis.
- *Lisainfo kitsenduste kohta saadud Maa-ameti kitsenduste kaardilt

Meisli tänav
79511:007:0084
transpordimaa 100%

Meisli tn 4 // 6
79511:007:0052
ärirama 100%

Turu tn 53
79511:007:0053

Turu tn 63
79511:007:0046
ärirama 100%

Turu tn 65
79511:007:0047
ärirama 100%



Ruumi Grupp OÜ
Mäe 24, 51008 Tartu
Reg. nr: 12042771

www.ruumi.ee
info@ruumi.ee
tel: 56 609 144

Töö nimetus:
Turu 63 krundi detailplaneering

Asukoht:
Tartu linn, Tartu maakond

Tellijaja:
VVP KINNISVARA OÜ

Planeerija:
Triin Kask

Allkiri:

Allkiri:

Joonis:
Olemasolev olukord

Töö number:
DP-15/2-2019

Mõõtkava:
1:500

Joonise nr:
3

Formaat:
A3

Kuupäev:
07.12.2019